



Produktmerkmale und Baugrößen

MSH-Baureihe

Produktmerkmale

Leitungsfiler mit Spin-On Filterpatronen, Betriebsdruck bis 35 bar

- Volumenstrom bis 200 l/min (53 gpm)
- Max. Betriebsdruck 35 bar (508 psi)
- Filterelement in Einwegpatrone integriert
- Besonders robuste Spin-On Filter
- Radiale O-Ring-Abdichtung der Filterpatrone zum Filterkopf
- Hohe Betriebssicherheit bei pulsierendem Volumenstrom und bei Druckspitzen

Besonders geeignet

- für kleine, kompakte Mobilsysteme mit speziellen Anforderungen bezüglich Druckstabilität

Baugrößen

Die MSH-Baureihe ist in folgenden Baugrößen und Ausführungen erhältlich	Seite
MSH 050, MSH 070 1 Patrone, Anschluss für Differenzdruckanzeige	38
MSH 100, MSH 150 1 Patrone, Anschluss für Differenzdruckanzeige	38

Filterpatronen/Filterelemente

Für MSH Spin-On Filter sind Filterpatronen in folgender Ausführung erhältlich	Seite
CH Hochdruck-Ausführung mit integriertem Ventil zum Auslaufschutz bei Elementwechsel und radialer O-Ring-Abdichtung; mit kundenspezifischem Aufdruck lieferbar (Mindestabnahmemenge)	42

Technische Daten



MSH-Baureihe

Allgemein

Werkstoffe

Filterkopf: Eloxiertes Aluminium
Bypass-Ventil: Polyamid - Stahl
Filterpatrone: Aluminium, außen pulverbeschichtet

Betriebsdruck PS

35 bar

Bypass-Ventil

2,5 bar \pm 10%

Dichtungen

Standard NBR; Bestellcode "A"
Optional FPM; Bestellcode "V"

Betriebstemperatur TS

-20 °C bis +110 °C

Filterelemente

Differenzdruckstabilität: 5 bar
Ölvolumenstrom von außen nach innen

MSH-Filter sind ausgelegt für den vertikalen Einbau.

Gewichte und Inhalte

Mit eingebautem Element und ohne Öl

MSH - Baugrößen			
50	70	100	150
Gewichte (kg)			
1,5	1,9	3,3	3,8
Inhalte Liter (dm ³)			
0,65	0,95	1,8	2,2



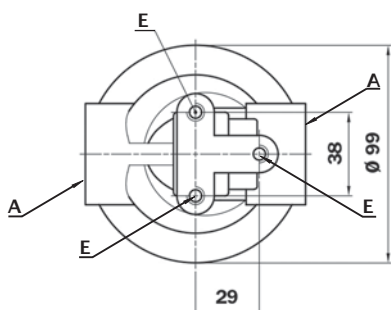
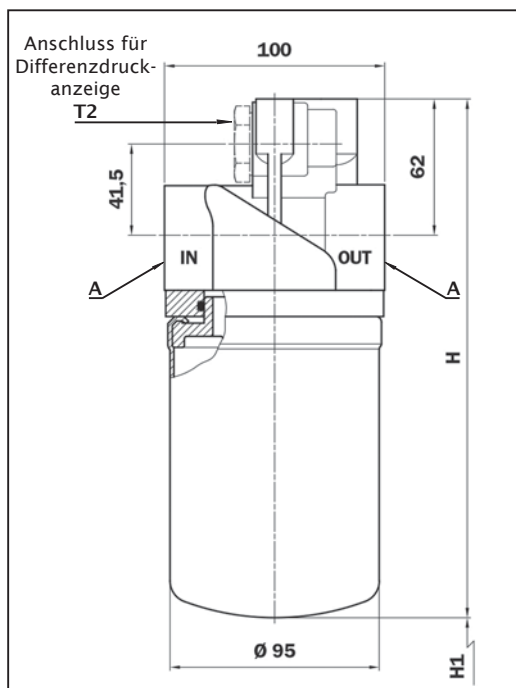
MSH-Baureihe
Hochdruck-Ausführung



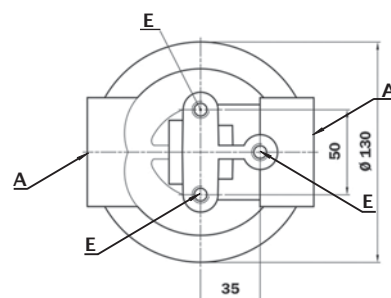
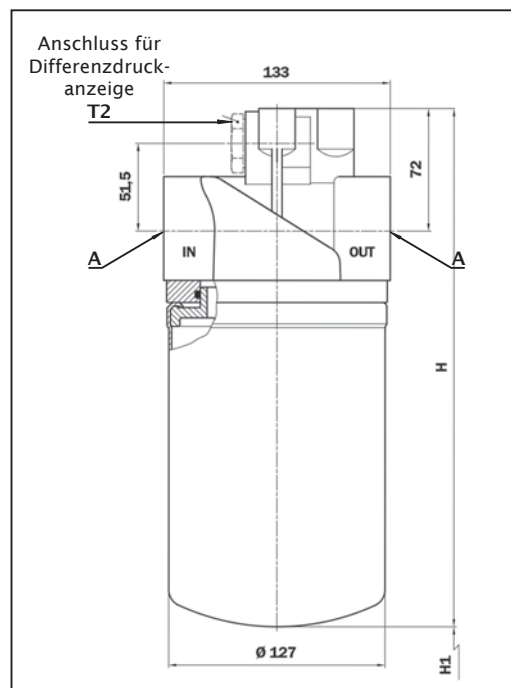
Anschlüsse, Abmessungen und Bestellschlüssel

MSH-Baureihe

MSH 050, MSH 070



MSH 100, MSH 150



Hinweis: Bei Nutzung des Filters ohne Verschmutzungsanzeige den T2-Stopfen (Schlüsselweite 30) bitte separat mitbestellen. Bestellcode: T2-H (NBR)

Gewindeanschlüsse
MSH 050, MSH 070

Code	A	E Tiefe 15 mm
G1	G 1"	M8
G2	G 3/4"	M8
G3	1" NPT	5/16 UNC
G4	3/4" NPT	5/16 UNC
G5	SAE 16 - 1 5/16" - 12 UN	5/16 UNC
G6	SAE 12 - 1 1/16" - 12 UN	5/16 UNC

Baugrößen	H mm	H1 mm
MSH 050	236	45
MSH 070	326	45

Gewindeanschlüsse
MSH 100, MSH 150

Code	A	E Tiefe 18 mm
G1	G 1 1/2"	M10
G2	G 1 1/4"	M10
G3	1 1/2" NPT	3/8" UNC
G4	1 1/4" NPT	3/8" UNC
G5	SAE 24 - 1 7/8" - 12 UN	3/8" UNC
G6	SAE 24 - 1 5/8" - 12 UN	3/8" UNC

Baugrößen	H mm	H1 mm
MSH 100	311	60
MSH 150	354	60

Legende

A = Anschluss Leitung E = Befestigungsbohrung H = Eintauchtiefe H1 = empfohlener Freiraum Elementwechsel

Anschlüsse, Abmessungen und Bestellschlüssel



MSH-Baureihe

Komplettfilter MSH 050, MSH 070, MSH 100, MSH 150 Bestellschlüssel

Beispiel **MSH 050 - B - A - G3 - P25 - P01**

1 Komplettfilter

MSH 050, MSH 070, MSH 100, MSH 150

2 Bypass-Ventil

S= Ohne Bypass-Ventil

B= Mit Bypass-Ventil: 2,5 bar \pm 10%

3 Filterdichtung und Oberflächenschutz

A= NBR

4 Anschlüsse (Diese Codes sind modellspezifisch)

MSH 050, MSH 070

MSH 100, MSH 150

Code A

G1= G 1"

G2= G 3/4"

G3= 1" NPT

G4= 3/4" NPT

G5= SAE 16 - 1⁵/₁₆" - 12 UN

G6= SAE 12 - 1¹/₁₆" - 12 UN

Code A

G1= G 1 1/2"

G2= G 1 1/4"

G3= 1 1/2" NPT

G4= 1 1/4" NPT

G5= SAE 24 - 1⁷/₈" - 12 UN

G6= SAE 20 - 1⁵/₈" - 12 UN

6 Filterelement

A03= Mikrofaser 3 μ m

A06= Mikrofaser 6 μ m

A10= Mikrofaser 10 μ m

A25= Mikrofaser 25 μ m

M25= Drahtgewebe 25 μ m

M60= Drahtgewebe 60 μ m

M90= Drahtgewebe 90 μ m

P10= Harzprägniertes Papier 10 μ m

P25= Harzprägniertes Papier 25 μ m

6 Ausführungsvariante

P01= MP Filtri Standard



Anschlüsse, Abmessungen und Bestellschlüssel

MSH-Baureihe

Filterpatronen/Filterelemente CH

Bestellschlüssel zu den Baugrößen MSH 050, MSH 070, MSH 100, MSH 150

Beispiel CH - 150 - M60 - A - P01

1 Filterpatrone/Filterelement
CH= Standard Europa

2 Größe Filterpatrone/Filterelement
050, 070, 100, 150

3 Filterelement
A03= Mikrofaser 3 µm
A06= Mikrofaser 6 µm
A10= Mikrofaser 10 µm
A25= Mikrofaser 25 µm
M25= Drahtgewebe 25 µm
M60= Drahtgewebe 60 µm
M90= Drahtgewebe 90 µm
P10= Harzprägniertes Papier 10 µm
P25= Harzprägniertes Papier 25 µm

4 Filterdichtung und Oberflächenschutz
A= NBR

6 Ausführungsvariante
P01= MP Filtri Standard



Die Abbildung zeigt MP Filtri Filterpatronen mit kundenspezifischen Aufdruck.

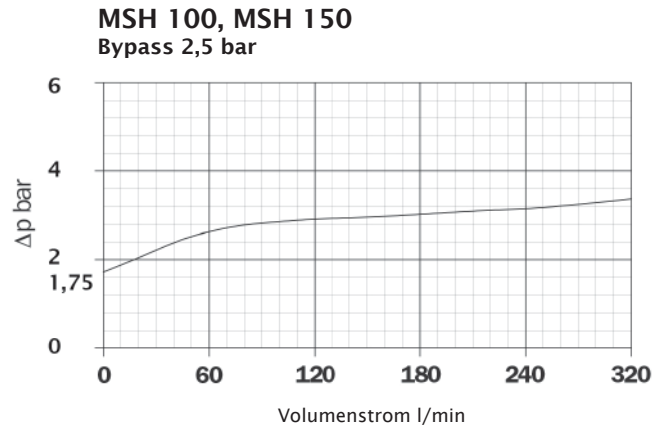
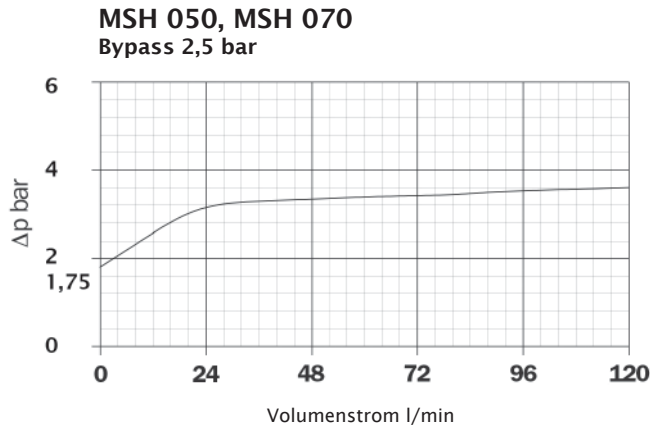


MSH-Baureihe

Druckverlustkurven Bypassventil

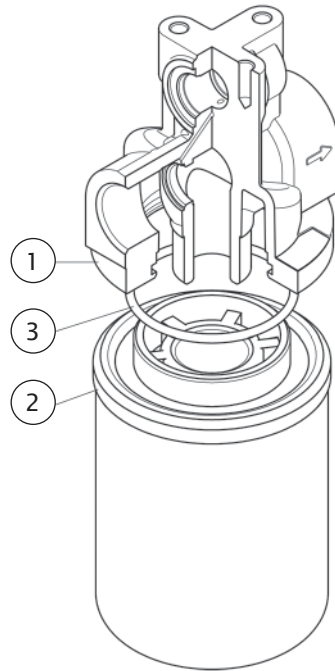
Ermittlung gemäß ISO 3968

Die Kennlinien gelten für Mineralöl mit einer Dichte von 0,86 kg/dm³. Das Δp ändert sich proportional zur Dichte.



Ersatzteile

Filterbaureihen MSH 050, MSH 070, MSH 100, MSH 150



Pos.	Bezeichnung	Menge	MSH 050, MSH 70	MSH 100, MSH 150
1	Komplettfilter	1	siehe Bestellschlüssel	
2	Filterelement	1	siehe Bestellschlüssel	
3	Dichtung Deckel	1	O - R 167 Ø 63,50 x 3,53	O - R 4362 Ø 91,67 x 3,53



Baureihe CH

Filterpatronen/Filterelemente

Filterpatronen/Filterelemente CH für die Baureihe MSH

Filterelement in Einwegpatrone integriert

Hochdruckausführung, Betriebsdruck max. 35 bar



	Gewindeanschluss CH
MSH 050, MSH 070	M32 x 2
MSH 100, MSH 150	M45 x 2

Hinweis:

Für größere Stückzahlen ist jede Filterpatrone von MP Filtri mit individuellem, kundenspezifischem Aufdruck (Farbe, Logo, Text etc.) lieferbar.