

Technische Daten



MPH-Baureihe

MPH - Baureihe
Tank-Top-Filter

Allgemein

Werkstoffe

Filterkopf

Aluminium: MPH 104, 110, 114, 120, 250

Aluminium eloxiert: MPH 630, 850

Aluminium lackiert: MPH 660

Filterdeckel

Polyamid: MPH 104, 110, 114, 120

Aluminium: MPH 250

Aluminium eloxiert: MPH 630

Aluminium lackiert: MPH 660

Stahl: MPH 850

Dichtungen

Standard NBR; Bestellcode "A"

Optional FPM; Bestellcode "V"

Bypass-Ventil

Öffnungsdruck 1,75 bar +/-10% (Standard)

Öffnungsdruck 2 bar +/- 10%, entfällt für MPH 850

Filterelemente

Baureihe MR-Elemente: 10 bar

Öl-Volumenstrom von innen nach außen.

MPH-Filter sind ausgelegt für den vertikalen Einbau.

Geeignet für folgende Flüssigkeiten (gemäß ISO 2943)

Gehäuse

Mineralöle, synthetische Fluide, wässrige Lösungen, Wasserglykol (Ausführung W erforderlich)

Filterelemente

Mineralöle, synthetische Fluide, wässrige Lösungen, Wasserglykol (Ausführung W erforderlich)

Einbausatz

Polyamid: MPH 104, 110, 114, 120

Aluminium: MPH 250, 630, 660, 850

Diffusor

Stahl verzinkt: entfällt für MPH 850

Stahl verzinkt: MPH 850

Ventil: Stahl phosphatiert

Betriebsdruck PS

10 bar

Betriebstemperatur TS

-25 °C bis +110 °C

NBR-Dichtungen Bestellcode "A"

Mineralöle, synthetische Fluide, wässrige Lösungen, Wasserglykol

FPM-Dichtungen Bestellcode "V"

Synthetische Fluide HS-HFDR-HFDS-HFDU

Gewichte und Inhalte

Mit eingebautem Element und ohne Öl

Baugrößen	Länge Filtertopf									
	1	2	3	4	5	1	2	3	4	5
	Gewichte (kg)					Inhalte Liter (dm ³)				
MPH 104, 110	1,60	1,70	1,80	2,20	2,60	1,60	1,70	1,80	2,20	2,60
MPH 114, 120	1,60	1,70	1,80	2,20	2,60	1,60	1,70	1,80	2,20	2,60
MPH 250	3,60	3,90	4,20	5,60	-	4,40	4,40	5,40	8,00	-
MPH 630	6,50	7,00	7,40	8,50	10,50	7,30	9,00	11,00	13	19,2
MPH 680	-	-	-	11,5	14	-	-	-	14,6	21
MPH 850	32	35	38	42	-	13	16,5	21	25	-

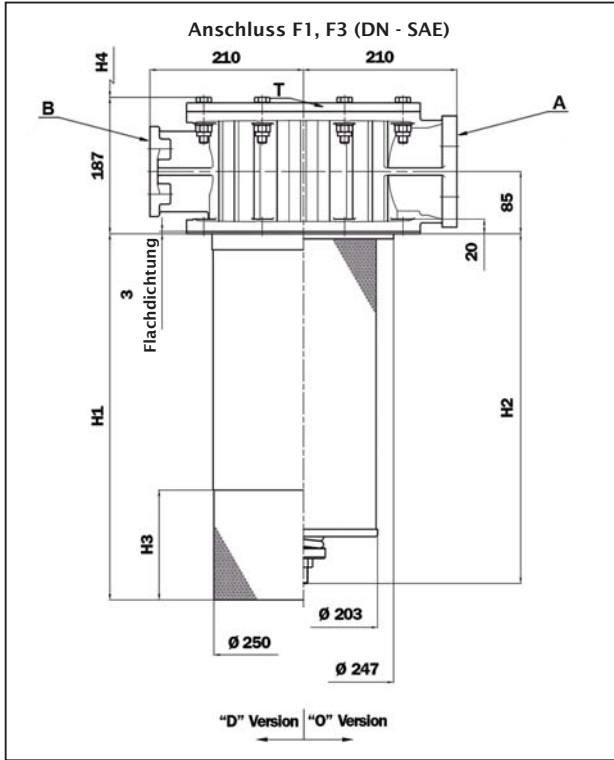
Anschlüsse, Abmessungen und Bestellschlüssel



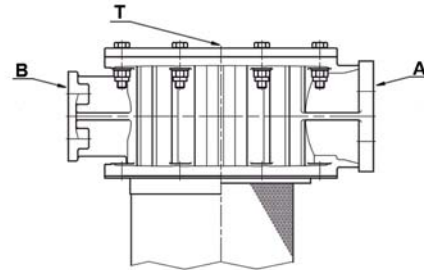
MPH-Baureihe

MPH 850

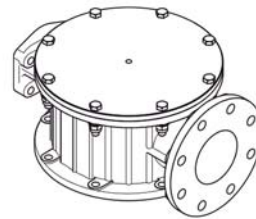
8-Loch-Befestigung, zwei Flanschanschlüsse (DN-SAE oder SAE-SAE)



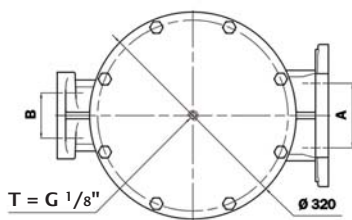
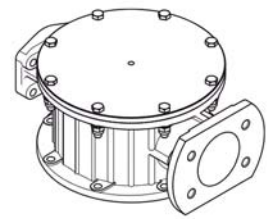
Anschluss F5, F6, F7, F8 (SAE - SAE)



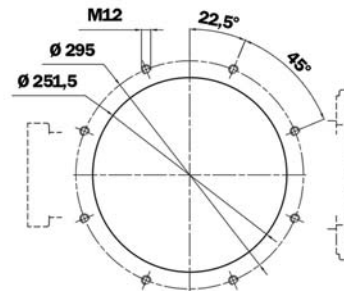
Typische Ansicht Anschluss DN - SAE



Typische Ansicht Anschluss SAE - SAE



Bohrungen im Tank



Flanschanschlüsse DN - SAE

Code	A	B
F1	DN 100 PN 10/16 UNI 2223	3" SAE 3000 psi/M
F3	DN 100 PN 10/16 UNI 2223	3" SAE 3000 psi/UNC

Flanschanschlüsse SAE - SAE

Code	A	B
F5	nicht bearbeitet	3" SAE 3000 psi/M
F6	nicht bearbeitet	3" SAE 3000 psi/UNC
F7	4" SAE 3000 psi/M	3" SAE 3000 psi/M
F8	4" SAE 3000 psi/UNC	3" SAE 3000 psi/UNC

Filterlänge	H1 mm	H2 mm	H3 mm	H4 mm
1	419	383	150	515
2	634	598	150	730
3	914	878	250	1010
4	1179	1143	250	1275

Legende

A = Anschluss Leitung
T = G 1/8" -Anschluss für Verschmutzungsanzeige (mit Verschluss-Stopfen)

H1 = Eintauchtiefe mit Diffusor
H2 = Eintauchtiefe ohne Diffusor
H3 = Höhe Auslaufsieb
H4 = empf. Freiraum Elementwechsel

MPH - Baureihe
Tank-Top-Filter



Anschlüsse, Abmessungen und Bestellschlüssel

MPH-Baureihe

Komplettfilter MPH 850

Bestellschlüssel

Beispiel MPH 850 - 1 - C - D - S - A - G1 - A25 - P01

1 Komplettfilter
MPH 850

2 Länge Filtertopf
MPH 850= 1, 2, 3, 4

3 Bypass-Ventil
S= Ohne Bypass
C= 1,75 bar Öffnungsdruck
E= 2,5 bar Öffnungsdruck

4 Ausführung
O= Ohne Diffusor und mit Magnetstab
D= Mit Diffusor und mit Magnetstab (die Verwendung des Diffusors wird empfohlen)
E= Ohne Diffusor und ohne Magnetstab
F= Mit Diffusor und ohne Magnetstab (die Verwendung des Diffusors wird empfohlen)

5 BelüftungsfILTER
S= Ohne BelüftungsfILTER

6 Filterdichtungen und Oberflächenschutz
A= NBR
V= FPM
W= NBR, Kopf und Einbausatz eloxiert, Filterelement verträglich mit Fluiden HFA, HFB, HFC
Z= FPM, Kopf und Einbausatz eloxiert, Filterelement verträglich mit Fluiden HFA, HFB, HFC

7 Anschlüsse (Diese Codes sind modellspezifisch)

DN - SAE

Code A	B
F1= DN 100 PN ¹⁰ / ₁₆ UNI 2223	3" SAE 3000 psi/M
F3= DN 100 PN ¹⁰ / ₁₆ UNI 2223	2" SAE 3000 psi/UNC

SAE - SAE

Code A	B
F5= nicht bearbeitet	3" SAE 3000 psi/M
F6= nicht bearbeitet	2" SAE 3000 psi/UNC
F7= 4" SAE 3000 psi/M	3" SAE 3000 psi/M
F8= 4" SAE 3000 psi/UNC	3" SAE 3000 psi/UNC

8 Filterelement

A03= Mikrofaser 3 µm
A06= Mikrofaser 6 µm
A10= Mikrofaser 10 µm
A16= Mikrofaser 16 µm
A25= Mikrofaser 25 µm
M25= Drahtgewebe 25 µm
M60= Drahtgewebe 60 µm
M90= Drahtgewebe 90 µm
P10= Harzimprägniertes Papier 10 µm
P25= Harzimprägniertes Papier 25 µm

9 Ausführungsvarianten

P01= MP Filtri Standard



MPH-Baureihe

Filterelement MR

Bestellschlüssel zur Baugröße MPH 850

Beispiel **MR 850 - 2 - A10 - A - P01**

1 Baugröße

Filterelement 850= Filter MPH 850

2 Länge Filtertopf

MPH 850= 1, 2, 3, 4

3 Filterelement

A03= Mikrofaser 3 µm
A06= Mikrofaser 6 µm
A10= Mikrofaser 10 µm
A16= Mikrofaser 16 µm
A25= Mikrofaser 25 µm
M25= Drahtgewebe 25 µm
M60= Drahtgewebe 60 µm
M90= Drahtgewebe 90 µm
P10= Harzprägniertes Papier 10 µm
P25= Harzprägniertes Papier 25 µm

4 Filterdichtungen und Oberflächenschutz

A= NBR

V= FPM

W= NBR, Kopf u. Einbausatz eloxiert, Filterelement verträglich mit Fluiden HFA, HFB, HFC (nur für FE Typ Axx und Mxx)

Z= FPM, Kopf u. Einbausatz eloxiert, Filterelement verträglich mit Fluiden HFA, HFB, HFC (nur für FE Typ Axx und Mxx)

5 Ausführungsvarianten

P01= MP Filtri Standard